

MIO 2.NP

LEGENDA MÍSTNOSTÍ

Č.M. NÁZEV MÍSTNOSTI	PLOCHA m ²	PODLAHA	Č.M. NÁZEV MÍSTNOSTI	PLOCHA m ²	PODLAHA
2.01	1.000	2	2.02	1.000	2
2.03	1.000	2	2.04	1.000	2
2.05	1.000	2	2.06	1.000	2
2.07	1.000	2	2.08	1.000	2
2.09	1.000	2	2.10	1.000	2
2.11	1.000	2	2.12	1.000	2
2.13	1.000	2	2.14	1.000	2
2.15	1.000	2	2.16	1.000	2
2.17	1.000	2	2.18	1.000	2
2.19	1.000	2	2.20	1.000	2
2.21	1.000	2	2.22	1.000	2
2.23	1.000	2	2.24	1.000	2
2.25	1.000	2	2.26	1.000	2
2.27	1.000	2	2.28	1.000	2
2.29	1.000	2	2.30	1.000	2
2.31	1.000	2	2.32	1.000	2
2.33	1.000	2	2.34	1.000	2
2.35	1.000	2	2.36	1.000	2
2.37	1.000	2	2.38	1.000	2
2.39	1.000	2	2.40	1.000	2
2.41	1.000	2	2.42	1.000	2
2.43	1.000	2	2.44	1.000	2
2.45	1.000	2	2.46	1.000	2
2.47	1.000	2	2.48	1.000	2
2.49	1.000	2	2.50	1.000	2
2.51	1.000	2	2.52	1.000	2
2.53	1.000	2	2.54	1.000	2
2.55	1.000	2	2.56	1.000	2
2.57	1.000	2	2.58	1.000	2
2.59	1.000	2	2.60	1.000	2
2.61	1.000	2	2.62	1.000	2
2.63	1.000	2	2.64	1.000	2
2.65	1.000	2	2.66	1.000	2
2.67	1.000	2	2.68	1.000	2
2.69	1.000	2	2.70	1.000	2
2.71	1.000	2	2.72	1.000	2
2.73	1.000	2	2.74	1.000	2
2.75	1.000	2	2.76	1.000	2
2.77	1.000	2	2.78	1.000	2
2.79	1.000	2	2.80	1.000	2
2.81	1.000	2	2.82	1.000	2
2.83	1.000	2			

LEGENDA MÍSTNOSTÍ

Č.M.	NÁZEV MÍSTNOSTI
------	-----------------

Č.M.	NÁZEV MÍSTNOSTI	PLOCHA m ²	PODLAHA
271	WC - PAC.	1,35	KERAM. DLÁŽBA
272	PŘEDSÍN WC - PAC.	2,09	KERAM. DLÁŽBA
273	WC - INVALIDA	3,21	KERAM. DLÁŽBA
274	SCHODIŠTĚ	14,10	KERAM. DLÁŽBA
275	LUŽKOVÝ VÝTAH I	6,72	
276	LUŽKOVÝ VÝTAH II	6,72	
277	HALA	65,92	KERAM. DLÁŽBA
278	LUŽKOVÝ VÝTAH	7,20	
279	SCHODIŠTĚ	16,57	
280	CHODBA	19,06	
281	BALKON	104,59	KERAM. DLÁŽBA
282	SPOJOVACÍ KRČEK	89,20	PVC
283	SPOJOVACÍ KRČEK	81,24	PVC

Č.M.	NÁZEV MÍSTNOSTI	PLOCHA m ²	PODLAHA
271	WC - PAC.	1,35	KERAM. DLÁŽBA
272	PŘEDSÍN WC - PAC.	2,09	KERAM. DLÁŽBA
273	WC - INVALIDA	3,21	KERAM. DLÁŽBA
274	SCHODIŠTĚ	14,10	KERAM. DLÁŽBA
275	LUŽKOVÝ VÝTAH I	6,72	
276	LUŽKOVÝ VÝTAH II	6,72	
277	HALA	65,92	KERAM. DLÁŽBA
278	LUŽKOVÝ VÝTAH	7,20	
279	SCHODIŠTĚ	16,57	
280	CHODBA	19,06	
281	BALKON	104,59	KERAM. DLÁŽBA
282	SPOJOVACÍ KRČEK	89,20	PVC
283	SPOJOVACÍ KRČEK	81,24	PVC


		TP-IP, Terminál personálu IP
		ZE-IP, Zásuvka ethernet (KU68)
		SSV-IP, Systémový server VOIP
		LJ-IP, Lůžková jednotka IP
		ZU-IP, Zásuvka účastníka IP (KU68)
		KJ-IP, Komunikační jednotka IP (KO97)
		SJJ-IP, Signalizační jednotka IP (KU68)
		N250-IP, Napáječ 24V/250W (KU68+KU68)
		SM-IP, Switch modul (KT250) 2 + 6 PoE
		TNV-IP, Tlačítko nouzového volání IP (KU68)
		TANV-IP, Tačtlo nouzového volání IP (KU68)
		SV-IP, Svítidlo IP (KU68)
		SWB, Switch Sport 100Mbps CISCO SF110D-08-UE
		ATP-IP, Adaptér TP IP
		SVS-IP, Směrové sig. svítidlo - IP (KU68)
		RACK SP

A - ethernet
C - simple bus

 Stoupcí vedení profese SP

STUPEŇ REVIZE DOKUMENTU: 0

Paré:

Název záznamu: 220308_01_DVZ,D.14_20_0_VYKRESEJ					
Základní dokumentace:		Číslo dokumentu:		Revize:	Datum:
220308_01_DVZ,D.14_20_0_VYKRESEJ		220308_01_DVZ,D.14_20_0			08.10.2023
Návrh:	Konopcovský	Schallert		Počet A1:	Měřítko:
Invest: M. Michal Třebeč		Jaroslav Krabý	List	01	1 : 70
Uvědomění Nemocnice Třebíč, příjmového oddělení Jazyk, Půlkrykový st. 1328, 674 01 Třebíč, IČO 00593996					
Zpracování dokumentace a odhlášení:	Název:				
		NEMOCNICE TŘEBÍČ - Pavilon M1			
	Dotyčný projekt:	D.1.4 - komunikační systém sestrast - pacient SP			
TIPA Telekom plus s.r.o. Ivanova 19, 674 01 Třebíč © 2018-2023, CZ22768181	Dílo technické prostředí stavby:	D.1.4 Technická specifikace - 2_NP			

NEMOCNICE TŘEBÍČ - Pavilon M1

D.1.4 - komunikační systém sestra - pacient SF

Dispozice SP - 2.NP

VL ISO 5457-A

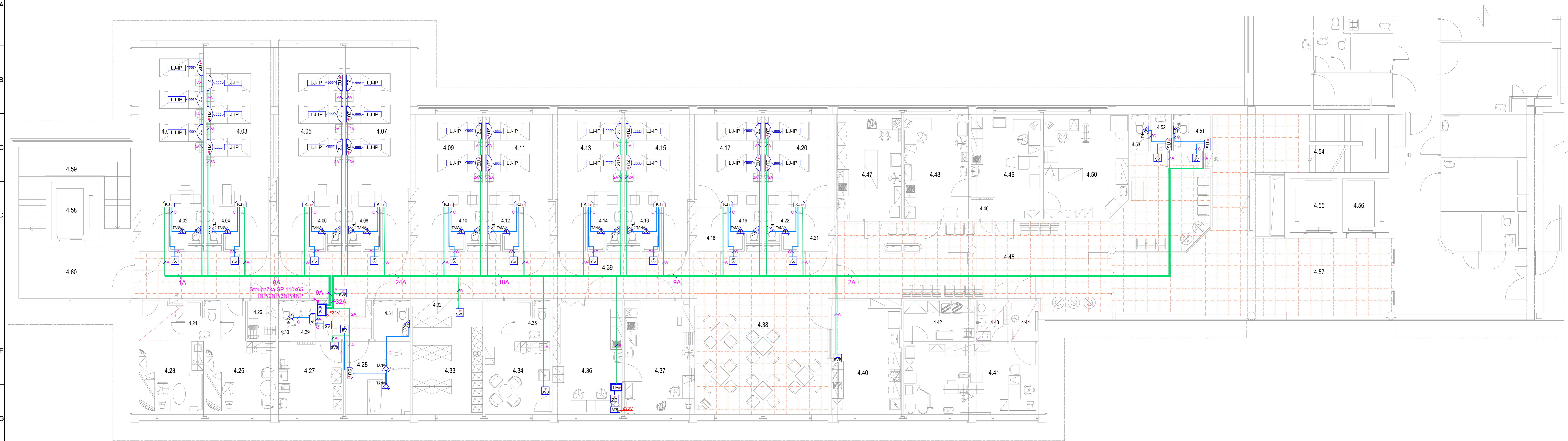
Pavilon M1 - 3.NP

M.	NÁZEV MÍSTNOSTI	PLOCHA m2	PODIHLA
3.01	POKOJ - 3 LŮŽKA	29.90	PVC
3.02	UMÝVÁRNA + WC	5.22	KERAM. DLAŽBA
3.03	POKOJ - 3 LŮŽKA	31.91	PVC
3.04	UMÝVÁRNA + WC	3.55	KERAM. DLAŽBA
3.05	POKOJ - 3 LŮŽKA	32.29	PVC
3.06	UMÝVÁRNA + WC	3.55	KERAM. DLAŽBA
3.07	POKOJ - 3 LŮŽKA	31.62	PVC
3.08	UMÝVÁRNA + WC	3.55	KERAM. DLAŽBA
3.09	POKOJ - 2 LŮŽKA	20.21	PVC
3.10	UMÝVÁRNA + WC	3.55	KERAM. DLAŽBA
3.11	POKOJ - 2 LŮŽKA	20.02	PVC
3.12	UMÝVÁRNA + WC	3.55	KERAM. DLAŽBA
3.13	POKOJ - 2 LŮŽKA	20.39	PVC
3.14	UMÝVÁRNA + WC	3.55	KERAM. DLAŽBA
3.15	POKOJ - 2 LŮŽKA	20.02	PVC
3.16	UMÝVÁRNA + WC	3.55	KERAM. DLAŽBA
3.17	POKOJ - 2 LŮŽKA	20.29	PVC
3.18	UMÝVÁRNA + WC	3.55	KERAM. DLAŽBA
3.19	VÝŠETŘOVNA	17.49	PVC
3.20	UMÝVÁRNA NASTROJŮ	3.42	PVC
3.21	PŘEDSÍN	3.55	PVC
3.22	INSPEKČNÍ POKOJ	17.20	PVC
3.23	UMÝVÁRNA + WC	3.14	KERAM. DLAŽBA
3.24	VRCHNÍ SESTRA	16.22	PVC
3.25	ÚKLID	2.84	KERAM. DLAŽBA
3.26	ČISTIČ MÍSTNOST ŠP. PRÁDLO	10.00	KERAM. DLAŽBA
3.27	KLAD ODPAJU	2.51	KERAM. DLAŽBA
3.28	ČÁSTIČKA PACIENTA	12.51	KERAM. DLAŽBA
3.29	PŘEDSÍN WC - PERS.	1.60	KERAM. DLAŽBA
3.30	WC - PERS.	1.28	KERAM. DLAŽBA
3.31	SPRCHA	3.04	KERAM. DLAŽBA
3.32	ČISTÉ PRÁDLO	1.44	PVC
3.33	MAŽARNA	19.42	KERAM. DLAŽBA
3.34	KLAD	6.25	PVC
3.35	DENNÍ MÍSTNOST ZAM.	12.12	PVC
3.36	SESTERNA	20.79	PVC
3.37	VÝŠETŘOVNA	20.79	PVC
3.38	JIDELNA	27.32	PVC
3.39	CHODBA	89.56	PVC
3.40	ČAJOVÁ KUCHYŇ	14.01	PVC
3.41	SVĚTLOČÍRNA	18.70	PVC
3.42	ODPOČÍVÁRNA - MAŽARNA	25.32	PVC
3.43	PŘEVLEKACÍ BOX 1	2.52	PVC
3.44	WC - PAC	1.98	KERAM. DLAŽBA
3.45	SPRCHA - PAC	1.62	KERAM. DLAŽBA
3.46	PŘEDSÍN	2.70	PVC
3.47	PŘEVLEKACÍ BOX 2	2.10	PVC
3.48	PŘEDSÍN WC - PERS.	1.32	KERAM. DLAŽBA
3.49	WC - PERS.	1.10	KERAM. DLAŽBA
3.50	LYMFODRENÁŽE - MUŽI	16.26	PVC
3.51	LYMFODRENÁŽE - ŽENY	15.84	PVC
3.52	UMÝVÁRNA + WC	5.41	KERAM. DLAŽBA
3.53	VÝŠETŘOVNA	27.75	PVC
3.54	SESTERNA - EVIDENCE	22.72	PVC
3.55	CHODBA	76.50	PVC
3.56	PŘEDSÍN WC - PAC.	2.10	KERAM. DLAŽBA
3.57	WC - PAC	1.35	KERAM. DLAŽBA
3.58	WC - INVALIDA	3.21	KERAM. DLAŽBA
3.59	SCHODIŠTĚ	14.10	KERAM. DLAŽBA
3.60	LŮŽKOVÝ VÝTAH I	6.72	
3.61	LŮŽKOVÝ VÝTAH II	6.72	
3.62	HALA	86.56	KERAM. DLAŽBA
3.63	LŮŽKOVÝ VÝTAH	7.20	
3.64	SCHODIŠTĚ	16.57	KERAM. DLAŽBA
3.65	CHODBA	18.97	KERAM. DLAŽBA

	IP2	TP-IP, Terminál personálu IP
	ZE	ZE-IP, Zásuvka ethernetu (KU08)
	SSV <small>100V</small>	SSV-IP, Systémový server (VU08)
	LJ-IP	LJ-IP, Lúčková jednotka IP
	ZU	ZU-IP, Zásuvka účastníka IP (KU08)
	KJ-IP	KJ-IP, Komunikačná jednotka IP (KO097)
	SJJ-IP	SJJ-IP, Signalizačná jednotka IP (KU08)
	NAP <small>230V</small>	NAP-IP, Napájacé 24V/250W (KU08+KU08)
	SM-IP	SM-IP, Switch modul (KT250) 2 + 6 PoE
	TNV	TNV-IP, Tlačítko nouzového volání IP (KU08)
	TANV	TANV-IP, Tlačítko nouzového volání IP (KU08)
	SVL	SVL-IP, Svítidlo IP (KU08)
	SWB	SWB, Switch 8port 100Mb/s CISCOP SF100-08EU
	ATP <small>230V</small>	ATP-IP, Adaptér TP IP
	SVS	SVS-IP, Směrovací sv. svítidlo - IP (KU08)
	RACK	

 Stoupací vedení profese SF

Pavilon M1 - 4.NP



MIO 4.NP

LEGENDA MÍSTNOSTÍ

Č.M.	NÁZEV MÍSTNOSTI	PLOCHA m2	PODLAHA
4.01	POKOJ - 3 LŮŽKA	29.20	PVC
4.02	UMÝVÁRNA + WC	3.55	KERAM. DLAŽBA
4.03	POKOJ - 3 LŮŽKA	31.91	PVC
4.04	UMÝVÁRNA + WC	3.55	KERAM. DLAŽBA
4.05	POKOJ - 3 LŮŽKA	32.29	PVC
4.06	UMÝVÁRNA + WC	3.55	KERAM. DLAŽBA
4.07	POKOJ - 3 LŮŽKA	31.82	PVC
4.08	UMÝVÁRNA + WC	3.55	KERAM. DLAŽBA
4.09	POKOJ - 2 LŮŽKA	20.21	PVC
4.10	UMÝVÁRNA + WC	3.55	KERAM. DLAŽBA
4.11	POKOJ - 2 LŮŽKA	20.02	PVC
4.12	UMÝVÁRNA + WC	3.55	KERAM. DLAŽBA
4.13	POKOJ - 2 LŮŽKA	20.29	PVC
4.14	UMÝVÁRNA + WC	3.55	KERAM. DLAŽBA
4.15	POKOJ - 2 LŮŽKA	20.02	PVC
4.16	UMÝVÁRNA + WC	3.55	KERAM. DLAŽBA
4.17	SPÁNKOVÁ LABORATOŘ	16.55	PVC
4.18	PŘEDSÍŇ	3.80	PVC
4.19	UMÝVÁRNA + WC	3.55	KERAM. DLAŽBA
4.20	SPÁNKOVÁ LABORATOŘ	17.25	PVC
4.21	PŘEDSÍŇ	3.73	PVC
4.22	UMÝVÁRNA + WC	3.47	KERAM. DLAŽBA
4.23	INSPEKČNÍ POKOJ	17.20	PVC
4.24	UMÝVÁRNA + WC	3.20	KERAM. DLAŽBA
4.25	VÝCHNÍ SESTRA	16.22	PVC
4.26	ÚKLID	2.84	KERAM. DLAŽBA
4.27	ČISTÍCÍ MÍSTNOST ŠP. PRÁDLO	12.65	KERAM. DLAŽBA
4.28	ČISTÍCÍ PACIENTA	12.51	KERAM. DLAŽBA
4.29	PŘEDSÍŇ WC - MUŽI - PERS.	1.60	KERAM. DLAŽBA
4.30	WC - MUŽI - PERS.	1.28	KERAM. DLAŽBA
4.31	WC	3.04	KERAM. DLAŽBA
4.32	ČISTÉ PRÁDLO	1.55	PVC
4.33	SKLAD	19.54	PVC
4.34	DENNÍ MÍSTNOST ZAM.	15.67	PVC
4.35	UMÝVÁRNA + WC	3.16	
4.36	SESTERNA	20.89	PVC
4.37	VÝŠETŘOVNA	20.81	PVC
4.38	JÍDELNA	40.65	PVC
4.39	CHODBA	89.22	PVC
4.40	ČAJOVÁ KUCHYŇ	20.31	PVC
4.41	ENDOSKOPIČKÁ VÝŠETŘOVNA	25.32	PVC
4.42	UMÝVÁRNA ENDOSKOPŮ	7.56	KERAM. DLAŽBA
4.43	UMÝVÁRNA LÉKAŘŮ	3.57	KERAM. DLAŽBA
4.44	PŘEDSÍŇ	2.94	PVC
4.45	ČEKARNA	79.97	PVC
4.46	PŘEVLEKACÍ BOX	1.15	PVC
4.47	VÝŠETŘOVNA	17.83	PVC
4.48	VÝŠETŘOVNA 1	17.74	PVC
4.49	PŘÍPRAVNA	18.13	PVC
4.50	VÝŠETŘOVNA 2	23.20	PVC
4.51	WC - INVALIDA	3.21	KERAM. DLAŽBA
4.52	PŘEDSÍŇ WC - PAC.	2.10	KERAM. DLAŽBA
4.53	WC - PAC	1.35	KERAM. DLAŽBA
4.54	SCHODIŠTĚ	14.10	KERAM. DLAŽBA
4.55	LŮŽKOVÝ VÝTAH I	6.72	
4.56	LŮŽKOVÝ VÝTAH II	6.72	
4.57	HALA	73.10	KERAM. DLAŽBA
4.58	LŮŽKOVÝ VÝTAH	7.20	
4.59	SCHODIŠTĚ	16.57	KERAM. DLAŽBA
4.60	CHODBA	18.97	KERAM. DLAŽBA

Legenda prvků MDC V04 IP :

- TP IP TP-IP, Terminál personálu IP
- ZE ZE-IP, Zásuvka ethernet (KU68)
- SSV SSV-IP, Systémový server VoIP
- LJ LJ-IP, Lůžková jednotka IP
- ZU ZU-IP, Zásuvka účastníka IP (KU68)
- KJ KJ-IP, Komunikační jednotka IP (KO97)
- SU SU-IP, Signalizační jednotka IP (KU68)
- N250 N250-IP, Napáječ 24V/250W (KU68+KU68)
- SM SM-IP, Switch modul (KT250) 2 + 6 PoE
- TNV TNV-IP, Tlačítko nouzového volání IP (KU68)
- TANV TANV-IP, Táhlo nouzového volání IP (KU68)
- SV SV-IP, Svítidlo IP (KU68)
- SW8 SW8, Switch Bport 100Mb/s CISCO SF110D-08-EU
- ATP ATP-IP, Adaptér TP IP
- SVS SVS-IP, Směrové sig. svítidlo - IP (KU68)
- RACK SP RACK SP

Legenda instalačního vedení MDC V04 IP :

- A - ethernet
- C - simple bus

CS Stoupačkové vedení profese SP

STUPEŇ REVIZE DOKUMENTU: 0 Par: 0

Název dokumentu: 223008_01_DVZ_D.1.4_20 - D. VYKRESY	Revizor: 0	Datum: 08 / 2023
DOKUMENTACE PRO VYBĚR ZHOTOVITELE	Číslo dokumentu: 223008_01_DVZ_D.1.4_20	Revizor: 0
Poslední: Ing. Michal Těplý	Poslední: Ing. Vítězslav Krasný	Poslední: 16
Investor: Nemocnice Třebíč, příspěvková organizace, Jeklov, Purkyňova nám. 133/2, 674 01 Třebíč, IČO 00839396	Název: NEMOCNICE TŘEBÍČ - Pavilon M1	
Doplnění: D.1.4 - komunikační systém sestra - pacient SP		
Dispozice SP - 4.NP		